

WWW.XAL.COM
OFFICE@XAL.COM

LIGHT

XAL

21

PORTUGUESE PASSION

► REMIX INTERNATIONAL

Architecture And Design
News From Lisbon

NORDIC LIGHTS

► PORTRAIT

Ljusarkitektur
Stockholm

DEUTSCH
ITALIANO

▶ VIP WING LOUNGE, AIRPORT MUNICH/GERMANY

Architecture: Erich Gassmann, Tina Aßmann, Munich,
www.egassmann.de, www.tina-assmann-innenarchitektur.de

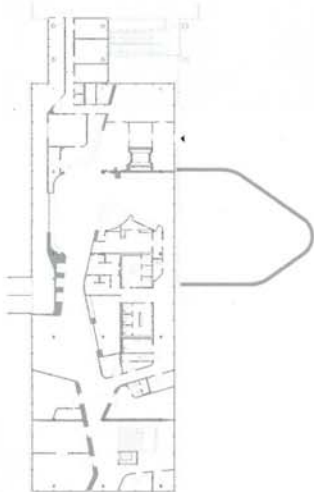
Lighting Design: Tropp Lighting Design, Weilheim/Germany,
www.tropp-lighting.com

Photos: Florian Holzherr, Munich



HOME DESTINATION

▶ FLOORPLAN



Am Beispiel der neu gestalteten Münchner Flughafen-Lounge wird besonders gut sichtbar, wie man eine VIP-Zone einzigartig und zeitlos zugleich gestaltet.

Im Südfügel des Terminal 1 stehen den Gästen auf 1.200 Quadratmetern nun vier separat nutzbare Suiten, ein zentraler Loungebereich mit Gastronomie, eine Business Corner sowie abgetrennte Arbeitsräume, Ruhebereiche, Duschen und Umkleiden zur Verfügung. Schon im Empfangsbereich wird man mit einem typisch bayerischen Motiv begrüßt: Unbehandelte Lärchenholzschildeln bekleiden die Rückwand des Empfangscounters, der sich aus der dynamisch geformten Wand entwickelt. Vom Entrée führt der erste Weg dann weiter an die Bar und in einen locker möblierten Bereich mit Sitzbank. Von dort aus blickt man bis tief in die Lounge mit ihren Fluchten und Schluchten. Der Raumeindruck vermittelt so ein Gefühl der alpinen Bergwelt, in der typisch bayerische Materialien wie Loden, Leder und breite Eichendielen dominieren. In die Wand eingeschnittene, mit Filz ausgepolsterte Nischen mit schwebenden Tischplatten aus massiver Eiche sind zudem mit den notwendigen Anschlüssen für zeitgemäße Kommunikationsmittel ausgestattet. Das warme und brillante Licht der in den Lamellendecken zurückversetzten Richtstrahleneinheiten inszeniert dabei gezielt die Materialität der verschiedenen Hölzer, Lederbezüge und Stoffe. Demgegenüber sind die Suiten, Bäder und WC-Bereiche aber auch ganz individuell mal mit sachlichen, mal mit bewusst aufregenden Leuchten bestückt. Hier wachsen Licht und Architektur zusammen und verstärken so das Raumerlebnis. Das Ergebnis ist Identität durch Licht – internationales Flair mit bayerischen Akzenten.

La nuova lounge dell'aeroporto di Monaco, recentemente ristrutturata, è un esempio perfetto di come sia possibile allestire una zona VIP in modo originale, ma conservando uno stile senza tempo.

Nell'ala sud del Terminal 1, gli ospiti ora hanno a disposizione una superficie di 1.200 metri quadri con quattro suite utilizzabili separatamente, un'area lounge centrale con ristorante, business corner e spazi di lavoro divisi, aree relax, docce e spogliatoi. Nell'area accettazione si incontra subito un motivo tipico bavarese: un pannello in scandole di legno di larice non trattato riveste la parete dietro il banco dell'accettazione; quest'ultimo si sviluppa dalla parete stessa, caratterizzata da una forma dinamica. Dall'entrata, il primo percorso conduce al bar e ad una zona arredata in modo informale con panca. Da lì lo sguardo penetra fino in fondo alla lounge con le sue fughe e i suoi meandri. L'impressione che se ne ricava richiama in un certo senso l'idea dell'ambiente di montagna alpino, con una predominanza di materiali tipici bavaresi come il loden, il cuoio e larghe doghe in rovere. Le nicchie imbottite di feltro, ricavate nella parete, con piani tavola sospesi in massello di rovere, sono anche dotate dei collegamenti necessari per i mezzi di comunicazione moderni. La luce calda e brillante dei faretti direzionali installati a scomparsa nei controsoffitti lamellari enfatizza in modo mirato il carattere materico dei diversi legni, rivestimenti di pelle, tessuti e metalli. Le suite, i bagni e le zone WC sono invece dotati di sistemi di illuminazione del tutto individuali, alcuni con luci neutre, altri con luci volutamente eccitanti. Luce e architettura qui si sviluppano insieme, accentuando l'esperienza dello spazio. Il risultato è un'identità generata dalla luce, un'atmosfera internazionale arricchita da stili bavaresi.

XAL
 ▶ VIP WING LOUNGE



- ▶ INVISIBLE round Einbaustrahler
- ▶ INVISIBLE retro Einbaustrahler
- ▶ SASSO 100 k Einbaustrahler
- ▶ CLAX Einbaustrahler

- ▶ INVISIBLE round faretto da incasso
- ▶ INVISIBLE retro faretto da incasso
- ▶ SASSO 100 k faretto da incasso
- ▶ CLAX faretto da incasso



▶ **Erich Gassmann and Tina Aßmann**
 "Airport Lounges all over the world look very much the same. When you're sitting inside, it's very hard to tell whether you're in Berlin or in Bangkok. So we wanted to create something different, an environment which still shows that it is part of an international airport yet has its local quirks and idiosyncrasies so that you can get a little more emotionally involved with the place you're leaving from or coming home to."